

DESCRIPCIÓN

Ubicada en la planta -3 se trata de una gran explanada de suelo adoquinado de granito con vistas a los Jardines del Campo del Moro.

ACCESO

Se puede acceder desde los Jardines de Campo del Moro sin barreras arquitectónicas. Dispone de dos accesos al edificio y una rampa de subida para vehículos ligeros por lo que es necesario dejar espacios de circulación. Es posible el acceso rodado de escaso tonelaje tonelada para carga y descarga.

APARCAMIENTO

Aparcamiento público disponible en la Plaza de Oriente.

FOTOGRAFÍAS



SUPERFICIES

- Terraza: 1800 m²

AFORO

- Aforo terraza de pie: 900 personas
- Aforo sentado: 900 personas

ACCESIBILIDAD

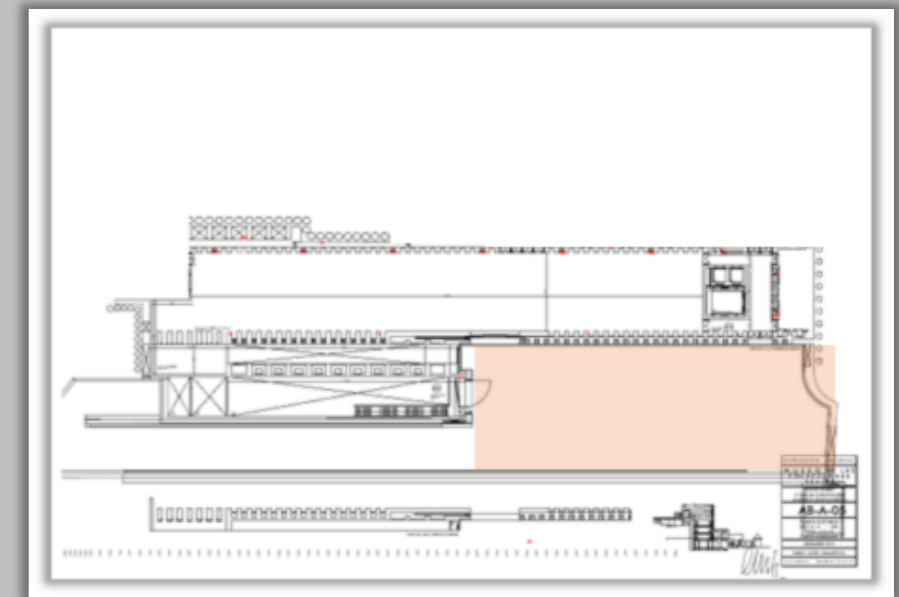
	SI	NO
Accesibilidad personas con movilidad reducida	X	
Aseos adaptados (en el interior de la Galería)	X	

DOTACIONES

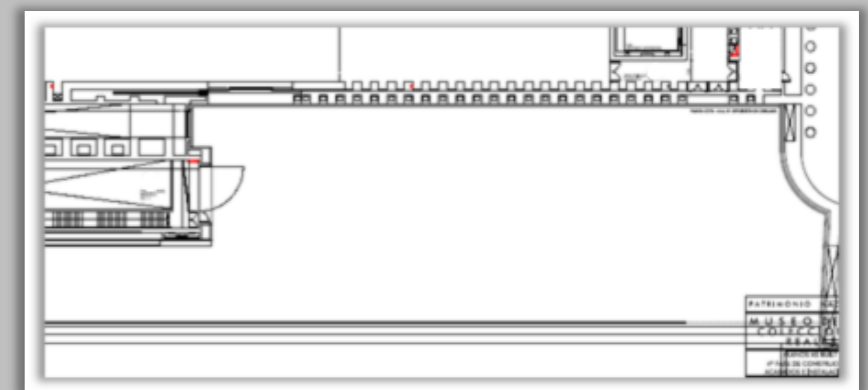
	SI	NO
Climatización		X
Iluminación para exposiciones		X
Megafonía		X
Office		X
Aseos (en el interior de la Galería)	X	
Vestuarios		X
Videoconferencias		X
Cobertura teléfono móvil	X	
Conexión a internet cable de red o wifi		X

TIPO DE EVENTOS

	SI	NO
Coctel	X	
Comida	X	
Conferencias y presentaciones		X
Congresos		X
Reuniones trabajo		X
Conciertos música	X	
Exposiciones		X



PLANO UBICACIÓN



PLANO DETALLE

CONDICIONES ECONÓMICAS

Terraza planta -3	Hasta 5 horas * 8.000 euros + IVA	Hora extra museo abierto -----	Hora extra museo cerrado 4.000 euros + IVA	Día completo -----
-------------------	--------------------------------------	-----------------------------------	---	-----------------------

* Incluye dos horas de montaje/desmontaje